

► Au musée Antoine Vivenel :

20h – minuit : Entrée gratuite - Visite libre

« La chute de Rongemaille »

Les assiégés de Compiègne d'Albert Robida en réalité augmentée

Animez un dessin d'Albert Robida grâce à une application active dans le musée et en extérieur à la Grosse Tour du Roi.

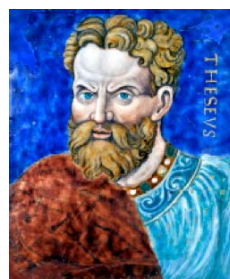
Visites flash

Visites commentées de 20 minutes sur un choix d'oeuvres des collections :

- à 20h Les masques du théâtre Nō
- à 21h La beauté féminine en Grèce antique
- à 22h Les amants séparés, l'Antiquité revisitée au XVIe siècle
- à 23h Les masques du théâtre Nō

Émotions

Exposition des créations des élèves de la classe de grande section de maternelle de l'école Augustin Thierry de Compiègne réalisées dans le cadre d'un CLEA (en partenariat avec la DRAC, l'Inspection académique et la Ville de Compiègne).



Illustrations :

Masque Nō, Japon, Époque d'Edo
Portrait de Thésée par Léonard Limosin, XVIe siècle
Photos Ch. Schryve. Musée Antoine Vivenel - Compiègne.

► Au musée de la Figurine historique

20h – minuit : Entrée gratuite - Visite libre des collections du musée.

Visites flash

Visites commentées de 20 minutes sur un choix d'oeuvres des collections :

- à 20h En grande pompe, le retour des cendres de l'Empereur
- à 21h Les figurinistes, des virtuoses du petit
- à 22h La revue de Bétheny, un défilé en l'honneur du tsar
- à 23h En grande pompe, le retour des cendres de l'Empereur



Diorama de la revue de Bétheny, A.Silhol, 1903-1935

Photo Musée de la Figurine historique - Compiègne.

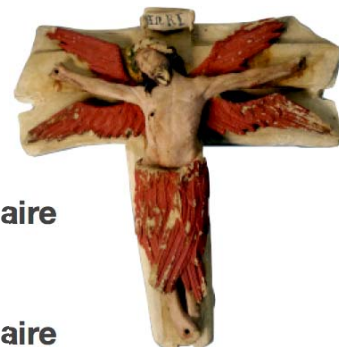
► Au musée du cloître Saint-Corneille

20h – minuit : Entrée gratuite - Visite libre.

Visites flash

Visites commentées de 20 minutes sur un choix d'oeuvres des collections :

- à 20h Les couleurs retrouvées, les traces de polychromie sur la statuaire
- à 21h Les dormeurs du cloître, dalles funéraires et gisants
- à 22h Destin de statues, une mise au tombeau en morceaux
- à 23h Les couleurs retrouvées, les traces de polychromie sur la statuaire



Christ séraphique, XVe - XVIe siècle

Photo Ch. Schryve. Musée Antoine Vivenel - Compiègne.